

物件案内書 (土地/建物)

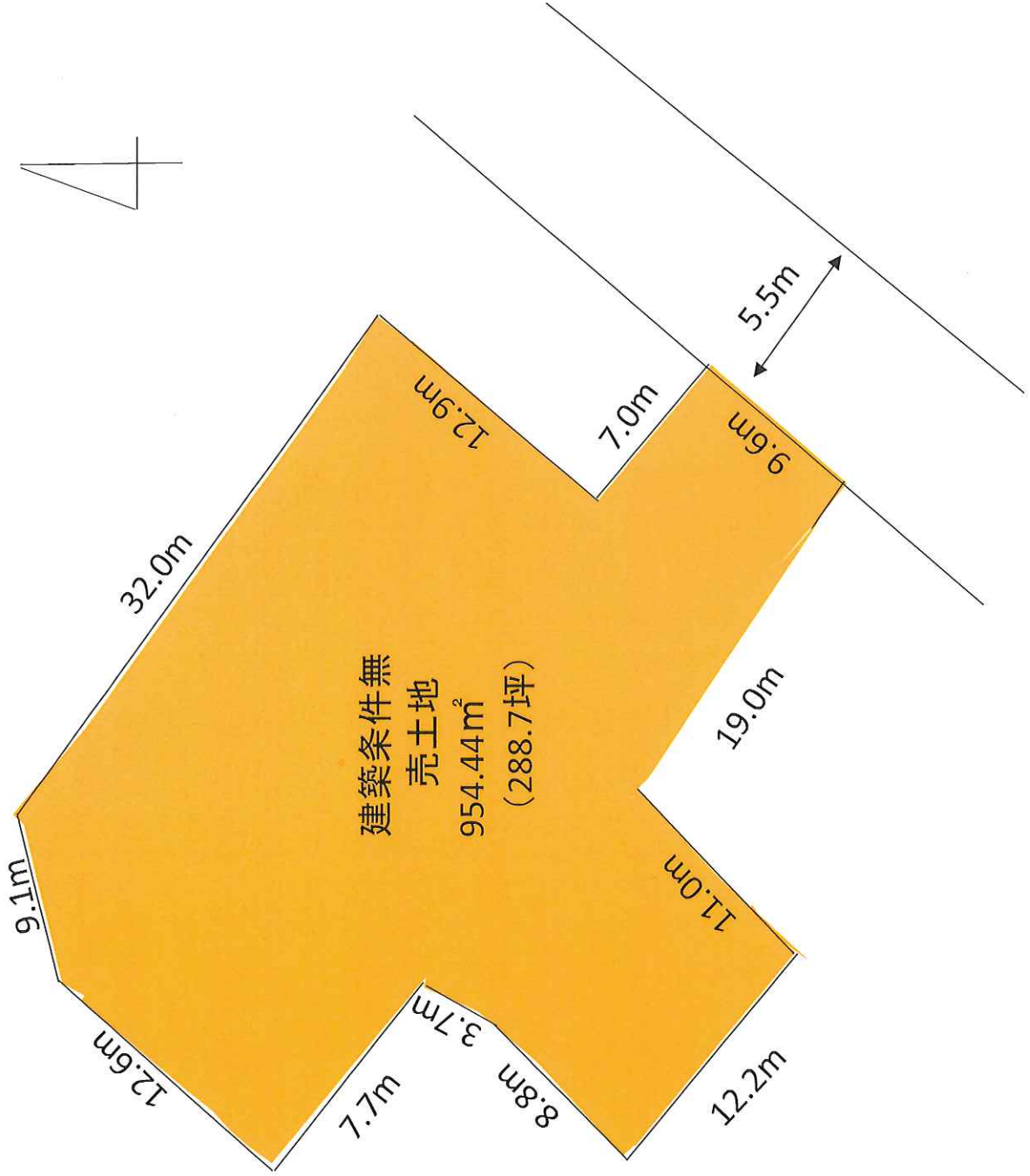
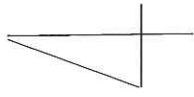
No 142941

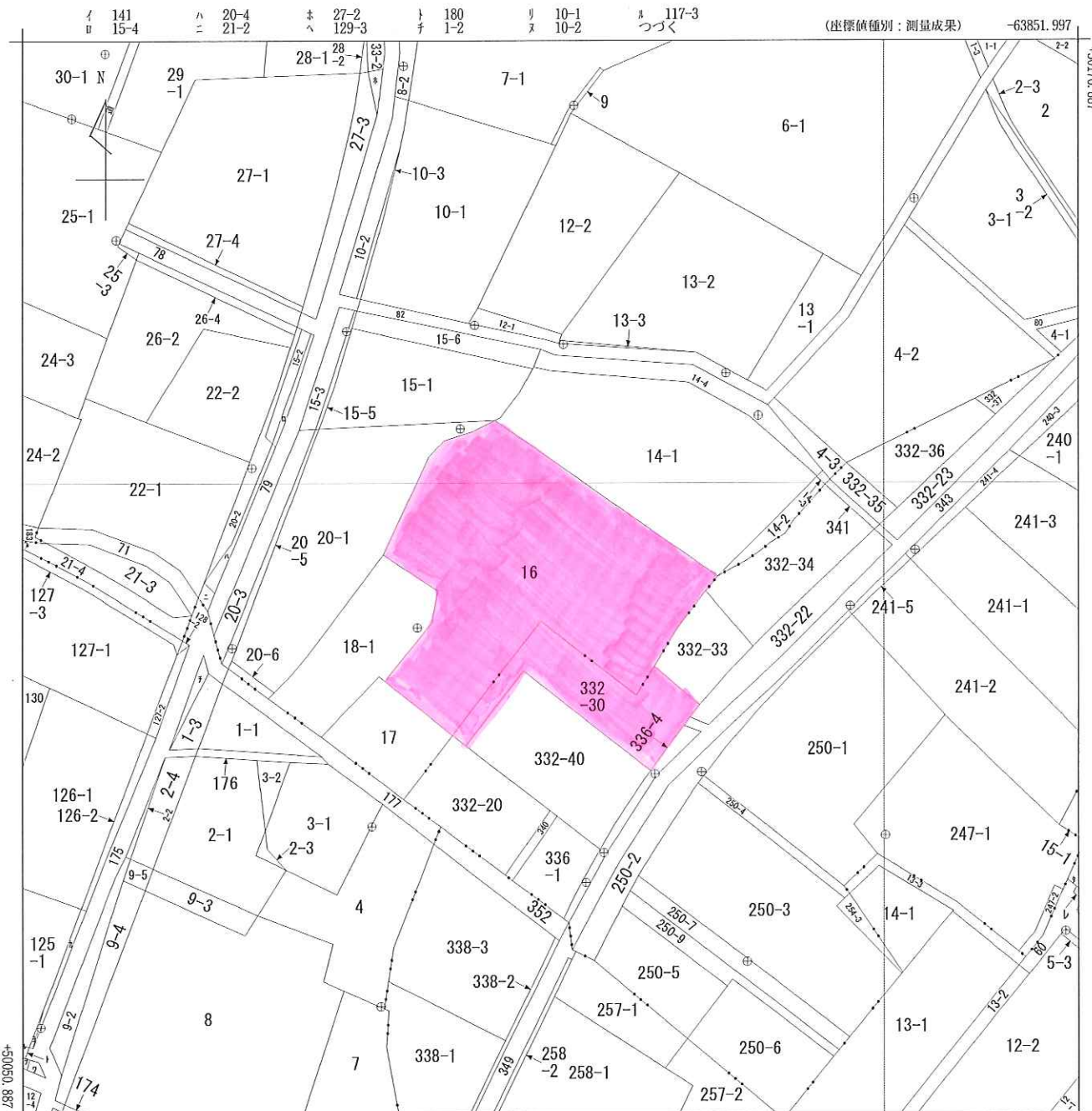
種 目	売土地				現 況	建付地		物件状態	公開中	
価 格	1400 万円				内消費税	万円		内負担金	万円	
所 在 地	能美市中町 レ16番・ヨ332番30						小学校	浜小学校		
							中学校	根上中学校		
建 物 名					都市計画	非線引区域				
所在地備考					用途地域	第二種住居地域				
最寄の交通機関	北陸本線 能美根上 駅				最寄施設	能美市立浜小学校 より 500 m				
	徒歩 8 分									
土 地	面 積	公簿 954.44 m ²		288.71 坪		土地権利	所有権			
	建/容	建ぺい率	60 %	容積率	200 %	契約残存期間				
	地 目	宅地	条件等	更地渡し		借地料	円/月			
道 路	一方路	方角		幅員	接道の長さ	公道私道	舗装	位置指定	私道負担面積	
		道路1	東	5.50 m	9.63 m	公道	有り	無し	m ²	
		道路2		m	m				m ²	
建 物 / 設 備	面 積	m ²	バルコニー	m ²	駐車台数					
	建築年月		建築確認番号		電 気		ガ ス			
	構 造	地上		地下		飲 水		排 水		
		階		階		トイレ		給 湯		
	間 取		引込状況		エレベーター	基	冷暖房			
間取内訳										
そ の 他	引渡日	相談				建物状況調査	実施日		報告書	
	特 徴	閑静な住宅街 建築条件なし					リフォーム	内装		外装
						年月		年月		
	備 考	<ul style="list-style-type: none"> ・解体更地渡し ・上下水引込 済 ・施設負担金 済 ・浜小学校 徒歩7分 ・JR能美根上駅 徒歩8分 ・能美市役所根上サービスセンター 徒歩7分 ・ファミリーマート能美中町店 徒歩5分 								

(公社) 石川県宅地建物取引業協会会員、北陸不動産公正取引協議会加盟事業者

取扱店	(有) アクティス 〒924-0855 白山市水島町345 TEL 076-259-1839 FAX 076-259-1849	免許番号	石川県知事 (1) 第4296号	報酬額	取引態様	専属
-----	--------------------------------------------------------------------------	------	---------------------	-----	------	----

広告の有効期限





請求部	所在	能美市中町レ				地番	16番			
出力縮尺	1/500	精度区分	甲一	座標系番号又は記号	VII	分類	地図(法第14条第1項)		種類	法務局作成地図
作成年月日	平成26年1月13日			備付年月日(原図)	平成26年1月20日			補記事項		