

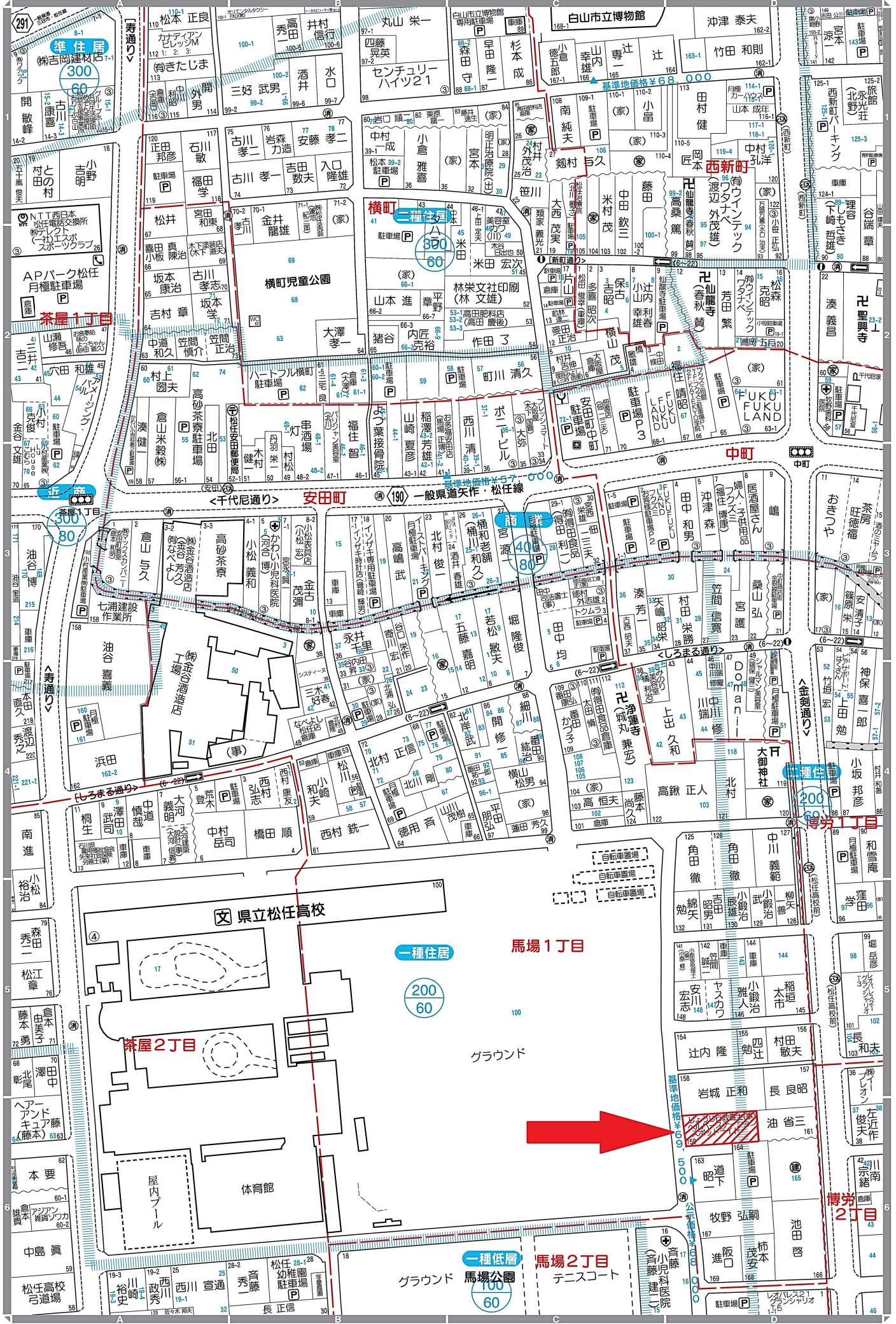
物件案内書（土地／建物）

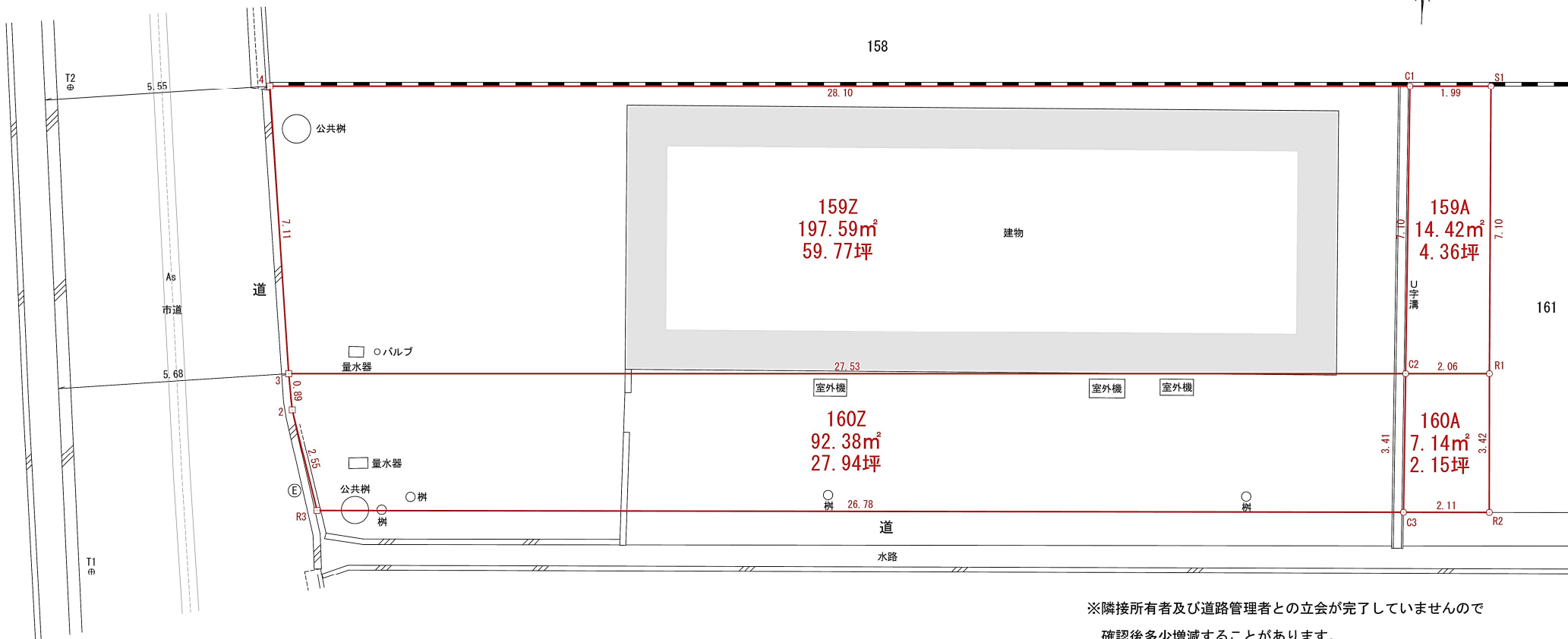
No 192308

種 目	店舗・事務所	中古	現 況	空家	物件状態	公開中			
価 格	2920 万円		内消費税	万円	内負担金	万円			
所 在 地	白山市馬場1丁目 159番 他				小学校	松任小学校			
					中学校	松任中学校			
建 物 名		都市計画	市街化区域						
所在地備考		用途地域	1種住居						
最寄の交通機関	IRいしかわ鉄道 松任 駅		最寄施設	県立松任高校 より 100 m					
	バス停 松任高校前 下車 徒歩 2 分								
土地	面 積	実測 289.97 m ²	87.71 坪	土地権利	所有権				
	建／容	建 ^レ イ率 60 %	容積率 200 %	契約残存期間					
	地 目	宅地	条件等	現況渡し	借地料	円／月			
道路	一方路	方角	幅員	接道の長さ	公道私道	舗装	位置指定	私道負担面積	
		道路1	西	5.55 m	10.55 m	公道	有り	無し	m ²
		道路2		m	m				m ²
建物／設備	面 積	207.78 m ²	バルコニー	m ²	駐車台数	7台以上			
	建築年月	1977年8月	建築確認番号		電 気	有り	ガ ス	LP	
	構 造	鉄骨造			飲 水	公営	排 水	下水道	
		地上	2 階	地下	階	トイレ	温水洗浄便座	給 湯	
	間 取	6K	引込状況	引込済	エレベーター	基	冷暖房		
	間取内訳	1階：事務所 約40m ² ・予備室6 給湯室 WC 洗い場 倉庫 2階：LDK18.6 和8 洋4.5 洋4.5 和8+書斎4 洗面 浴室 WC サンルーム							
その他	引渡日	即時			建物状況調査	実施日	報告書		
	特 徴	松任駅・学校・市役所・保健所・税務署等。 近隣に多くの施設があるため、店舗や土業 事務所に最適です！			リフォーム	内装	外装		
						年月	年月		
備 考	87坪の広々とした敷地。間口も広く、乗り入れしやすいです。7台以上駐車可能。 1階はテナント、2階は居住用スペースです。 ①居住しながら事業を行う事も可能であり、一部リフォーム済のため、引渡後、即入居可能です。 ②1階と2階で玄関が分かれている事から、投資用物件としても検討できます。 外装・内装・水回りはリフォーム歴がありきれいです。 松任小学校まで徒歩5分（400m） IR松任駅まで徒歩13分（950m）								

(公社) 石川県宅地建物取引業協会会員、北陸不動産公正取引協議会加盟事業者

取扱店 (有) アクティス 〒924-0855 白山市水島町345 TEL 076-259-1839 FAX 076-259-1849	免許番号	石川県知事 (2) 第4296号	報酬額	取引態様 仲介
---	------	---------------------	-----	------------





※隣接所有者及び道路管理者との立会が完了していませんので
確認後多少増減することがあります。

求積表

地番	159Z				
NO	Xn	Yn	Yn+1-Yn-1	Xn · (Yn+1-Yn-1)	
C1	113.578	131.874	28.315	3215.961070	
C2	106.479	132.117	-27.259	-2902.511061	
3	105.118	104.615	-28.315	-2976.416170	
4	112.189	103.802	27.259	3058.159951	
合計				395.193790	
合計面積				197.5968950	
地積				197.59	m ²

地番	160Z				
NO	Xn	Yn	Yn+1-Yn-1	Xn · (Yn+1-Yn-1)	
C2	106.479	132.117	27.619	2940.843501	
C3	103.063	132.234	-26.641	-2745.701383	
R3	101.783	105.476	-27.489	-2797.912887	
2	104.235	104.745	-0.861	-89.746335	
3	105.118	104.615	27.372	2877.289896	
合計				184.772792	
合計面積				92.3863960	
地積				92.38	m ²

基準点の名称及び座標値

点名	X座標	Y座標	杭種
T1	100.000	100.000	金属鈹
T2	111.910	98.889	金属鈹

境界点	境界標の種類
□	金属標

地番	159A				
NO	Xn	Yn	Yn+1-Yn-1	Xn · (Yn+1-Yn-1)	
S1	113.677	133.869	2.305	262.025485	
R1	106.581	134.179	-1.752	-186.729912	
C2	106.479	132.117	-2.305	-245.434095	
C1	113.578	131.874	1.752	198.988656	
合計				28.850134	
合計面積				14.4250670	
地積				14.42	m ²

地番	160A				
NO	Xn	Yn	Yn+1-Yn-1	Xn · (Yn+1-Yn-1)	
R1	106.581	134.179	2.230	237.675630	
R2	103.164	134.347	-1.945	-200.653980	
C3	103.063	132.234	-2.230	-229.830490	
C2	106.479	132.117	1.945	207.101655	
合計				14.292815	
合計面積				7.1464075	
地積				7.14	m ²

事業名	
箇所	白山市馬場一丁目159番、160番
図名	土地実測図
作成	令和6年12月1日
縮尺	S=1/100
図面番号	調整 R 年 月 日
作成者	石川県金沢市割出町350番地1 102号 館土地家屋調査士事務所 土地家屋調査士 館電一

