

中古

# 能美市下ノ江町

価格 (万円)	面積 (㎡)	坪数	間口 (m)	向き	備考
<b>3,800</b> 万円	421.00	<b>127</b> 坪	20m	南	根上駅 徒歩 24分 平屋 駐車場6-8台

所在地	能美市下ノ江町	ト16-5	小学校	浜	中学校	根上
用途地域	第一種住居地域		地目	宅地	現況	宅地
交通機関	根上駅 徒歩10分		建蔽率	60%	容積率	200%
引渡予定	現況渡し		取引態様	一般		

都市計画区域	非線引き区域	地区計画	なし	
道路種別	公道	道路幅員	南 5.6m	
設備	【電気】北陸電力	【ガス】	【水道】公営	【排水】公共下水
規制・制限等				

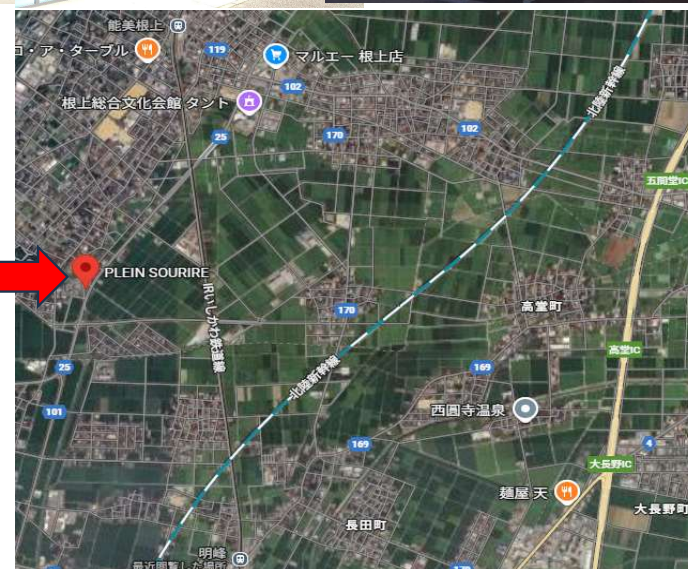
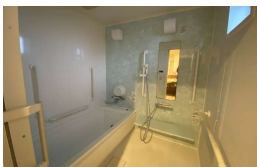
**備考**  
 デイサービス 居抜き (建物158.1㎡)  
 築 9年  
 南窓  
 上下水引込 負担金分担金 納付済 上水 30mm  
 建物の種類変更登記費用 買主負担  
 固定資産税: 205,000円/年 (概算)



ダイニング全景



休憩コーナー




**有限会社 アクティス** 白山市水島町345番地  
 actis-r.com/  
**☎ 076-259-1839**  
 【受付】平日/9:00~17:00 土日祝/9:00~17:00  
宅建免許番号:石川県知事(1)第4296号 加入団体:(公社)石川県宅地建物取引業協会加盟 古物商許可番号:(第511070014021号)

Google Map

